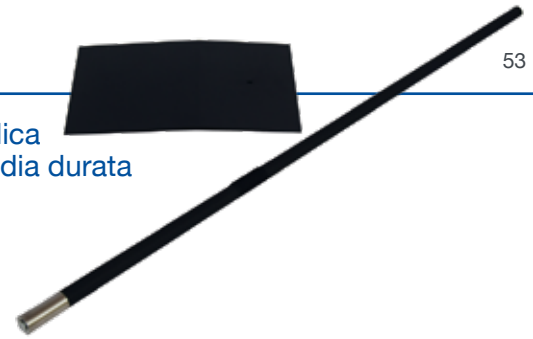




Struttura in fibra di vetro con base metallica
 Applicazioni indoor promozionali e di media durata
 Borsa in nylon
 Tessuti flag



FLAG WITH FOOT di piccolo formato con base

Comprensiva di base Bandiera in fibra di vetro composta da asta telescopica a 4 segmenti e base metallica nera in ferro verniciato a polvere 30X21 cm. L'asta lunga 240 cm, è ideale per applicazioni indoor promozionali di breve e media durata. Facile da trasportare, risulta indicata anche per eventi itineranti. Rispetto alle bandiere standard, la base è compresa nel prezzo. Sull'asta, a circa 30 cm da terra è presente un nastro in feltro da 5 cm, per il fissaggio delle grafiche in tessuto. Una volta applicata la grafica in tessuto, a seconda dei modelli, la bandiera risulterà alta da terra 175 o 225 cm.

Plus Facile da trasportare, semplicissima da montare. Rispetto ai prodotti forniti sul mercato, la bandiera è venduta corredata di base. I pezzi telescopici dell'asta rimangono racchiusi all'interno dell'ultimo segmento, evitando danneggiamenti durante il trasporto.

Assemblaggio Si procede sfilando il tappo di protezione dall'asta verticale, facendo uscire i 4 segmenti telescopici. Si utilizza la vite posta sul fondo dell'asta verticale, per fissare la bandiera alla base.

Media Tessuti flag.



base compresa nel prezzo



TELESCOPICA



BASE COMPRESA NEL PREZZO



Borsa e imballo in cartone compresi nel prezzo

cod/descrizione	PDYC6E4A FLAG WITH FOOT
lunghezza asta mt	2,4
peso kg	1,25 + borsa morbida 0,2 + imballo in cartone 0,3



Struttura leggera in ferro e plastica
Applicazioni promozionali outdoor
Tessuti flag



FLAG 3 M

ideata per il promozionale

Entry level Bandiera entry level con altezza regolabile fino a 3 m. Elemento di arredo indispensabile all'interno di piccoli stand; grazie al prezzo contenuto, è indicata per grandi tirature ed eventi promozionali come sagre, fiere e rassegne.

È composta da zavorra quadrata con lato di 35 cm in ABS pressofuso riempibile, (9,5 kg se riempita ad acqua) asta verticale telescopica in metallo con diametro max 3,5 cm ed ingombro minimo 167 cm. Asta orizzontale scorrevole in plastica con anti sfilo esterno da 84 cm, spessore 0,6 cm e costa 1,5 cm.

Plus Coniuga trasportabilità e visibilità. Il formato da 3 mt rende il prodotto ben visibile nel caso di applicazioni indoor, garantendo la stabilità grazie alla base riempibile. Il costo contenuto la rende accessibile a tutte le tasche. Semplicissima da montare, è pronta in soli 30 secondi.

Assemblaggio Svitando il coperchio superiore dell'asta verticale si estrae quella orizzontale da fare scorrere sul perno superiore. Si procede infine inserendo l'asta all'interno della zavorra. Disponibili on line carta-modello e video tutorial.

Media Tessuti flag.



PERNO SCORREVOLE

SNODO TELESCOPICO

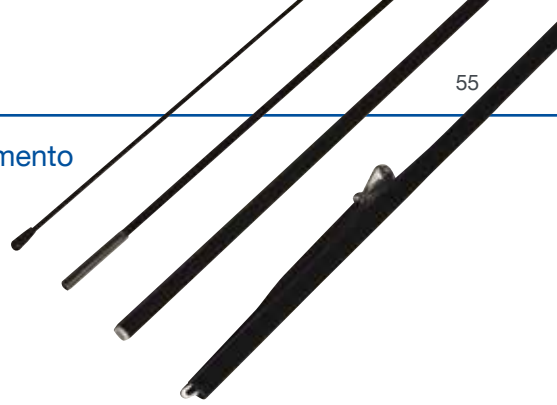


Imballi in cartone

cod/descrizione	EDCFLAF3M FLAG 3 M
dimensioni stampa m	L 0,75 x H 2,5
peso kg	1,2 + 1,2 imballi in cartone



Struttura in alluminio con ultimo segmento
in fibra di vetro
Applicazioni indoor
Applicazioni outdoor di breve durata
Privo di borsa
Tessuti flag



basi da acquistare a parte



Sacca in tela compressa. Borsa esterna optional

FLAG ALUMINIUM

conveniente
con sacca economica

Alluminio e fibra di vetro Bandiera composta da segmenti ad innesto neri in alluminio, ad esclusione di quello sommitale in fibra di vetro. Disponibile in 4 lunghezze differenti. Utilizzabile per applicazioni sia indoor di lunga durata che outdoor di media durata. Il tessuto viene fissato all'asta mediante gancio e cordino elastico. Il segmento inferiore di innesto con la base presenta diametro interno 1,7 cm. Tutti i formati sono composti da 4 pz, ad esclusione del modello XL con 5 pezzi. L'ultimo segmento in fibra di vetro è lungo 90 cm sui due modelli più piccoli e 115 sui restanti due. Fra un segmento e l'altro è posta una giuntura semplice in plastica bianca.

Una sola asta, diverse soluzioni Il segmento sommitale di ogni bandiera è in fibra di vetro, per creare soluzioni finali con punta a "goccia" o a "vela".

Plus La struttura in alluminio garantisce maggiore resistenza e durata rispetto alla tradizionale fibra di vetro.

Assemblaggio Una volta selezionato il formato, si scarica il cartamodello, per realizzare la versione a "goccia" o a "vela". Si acquistano a parte il tessuto da stampa, la fettuccia di rinforzo asola e la base. Sacca semplice in dotazione; per alloggiare grafiche e base, è necessario acquistare a parte la sacca contenitiva esterna.

Media Tessuti flag.



AGGANCIAMENTO TESSUTO

RACCORDO SEGMENTI IN PLASTICA



cod/descrizione	EDCFAAS28 FLAG ALUMINIUM S (senza sacca esterna per piede e grafiche)
	EDCFABM34 FLAG ALUMINIUM M (senza sacca esterna per piede e grafiche)
	EDCFAFL45 FLAG ALUMINIUM L (senza sacca esterna per piede e grafiche)
	EDCFAXL56 FLAG ALUMINIUM XL (senza sacca esterna per piede e grafiche)
	EDCSAC05M SACCA ESTERNA S-M
	EDCSACLXL SACCA ESTERNA L-XL
lunghezza asta mt	EDCFAAS28 2,74 - EDCFABM34 3,35 EDCFAFL45 4,46 - EDCFAXL56 5,59
peso kg	EDCFAAS28 0,34 - EDCFABM34 0,43 EDCFAFL45 0,55 - EDCFAXL56 0,87



Struttura in alluminio con ultimo segmento
in fibra di vetro
Applicazioni indoor
Applicazioni outdoor di media durata
Borsa rigida
Tessuti flag



FLYING BANNER

Versione premium con borsa rigida e snodi in metallo

Alluminio e fibra di vetro Bandiera composta da segmenti ad innesto neri in alluminio, ad esclusione di quello sommitale in fibra di vetro. Disponibile in 3 lunghezze differenti. Utilizzabile per applicazioni sia indoor di media e lunga durata, che outdoor di media durata. Il tessuto viene fissato all'asta mediante gancio e cordino elastico. Il segmento inferiore di innesto con la base presenta diametro interno 1,7 cm. Tutti i formati sono composti da 4 pz. L'ultimo segmento in fibra di vetro è lungo 70 cm sul modello S, 90 sul modello M, 117 sul modello L. Fra un segmento e l'altro è posta una giuntura top di gamma in alluminio rinforzato.

Plus Gli snodi rinforzati in acciaio, preservano la struttura da eccessive sollecitazioni, soprattutto nel caso di vento forte. La custodia rigida con diametro interno 6,5 cm, preserva la bandiera da rotture, agevolandone la spedizione assieme alla grafica.

Assemblaggio Una volta selezionato il formato, si scarica il cartamodello e si acquistano a parte il tessuto da stampa, la fettuccia di rinforzo asola e la base. Sacca semplice in dotazione per alloggiare grafiche.

Media Tessuti flag.



basi da acquistare a parte



RACCORDI RINFORZATI IN ACCIAIO



AGGANCIAMENTO TESSUTO



Borsa rigida compresa nel prezzo

cod/descrizione	PDYCFLS FLYING BANNER S PDYCFML FLYING BANNER M PDYCFLL FLYING BANNER L
lunghezza asta mt	PDYCFLS 2,78 - PDYCFML 3,40 - PDYCFLL 4,50
peso kg	PDYCFLS 0,37 + borsa rigida 0,42 - PDYCFML 0,44 + borsa rigida 0,50 PDYCFLL 0,57 + borsa rigida 0,63



Struttura 100% alluminio
 Applicazioni indoor
 Applicazioni outdoor di lunghissima durata
 Borsa rigida + fettuccia nera per rinforzo asola
 Tessuti flag



basi da acquistare a parte

FEATHER BANNER top di gamma per outdoor

Super resistente Bandiera composta da segmenti ad innesto neri in alluminio. Disponibile in 3 lunghezze differenti. Utilizzabile per applicazioni sia indoor che outdoor di lunghissima durata. Il tessuto viene fissato all'asta mediante gancio e cordino elastico. Il segmento inferiore di innesto con la base presenta diametro interno 1,7 cm. Tutti i formati sono composti da 3 pz, ad esclusione del modello L composto da 4 pezzi. L'ultimo segmento è lungo 101 cm sul modello S, 125 sul modello M, 125 sul modello L. Fra un segmento e l'altro è posta una giuntura top di gamma in alluminio rinforzato.

Ultra accessoriata Questa tipologia di flag soddisfa i palati dei clienti più esigenti, a cominciare dalla struttura. Il segmento finale in metallo, consente applicazioni di lunghissima durata, grazie alla resistenza aumentata rispetto alla tradizionale fibra di vetro. I segmenti della bandiera con diametro maggiorato, consentono performance superiori alla media.

Plus Gli snodi rinforzati in acciaio, fettuccia di rinforzo e borsa rigida, rendono questo prodotto super accessoriato.

Assemblaggio Una volta selezionato il formato, si scarica il cartamodello e si acquista la base.

Media Tessuti flag.



RACCORDI RINFORZATI IN ACCIAIO

AGGANCIAMENTO TESSUTO



Borsa rigida e fettuccia di rinforzo comprese nel prezzo

cod/descrizione	PDYCFBS FEATHER BANNER S PDYCFBM FEATHER BANNER M PDYCFBL FEATHER BANNER L
lunghezza asta mt	PDYCFBS 2,63 - PDYCFBM 3,48 - PDYCFBL 4,75
peso kg	PDYCFBS 0,39 + borsa rigida 0,53 + fettuccia 0,16 - PDYCFBM 0,50 + borsa rigida 0,63 + fettuccia 0,20 - PDYCFBL 0,73 + borsa rigida 0,82 + fettuccia 0,26



Struttura 100% alluminio
 Applicazioni indoor
 Applicazioni outdoor di lunghissima durata
 Borsa morbida imbottita + fettuccia nera
 per rinforzo asola
 Tessuti flag



SQUARE BANNER

rettangolare top di gamma

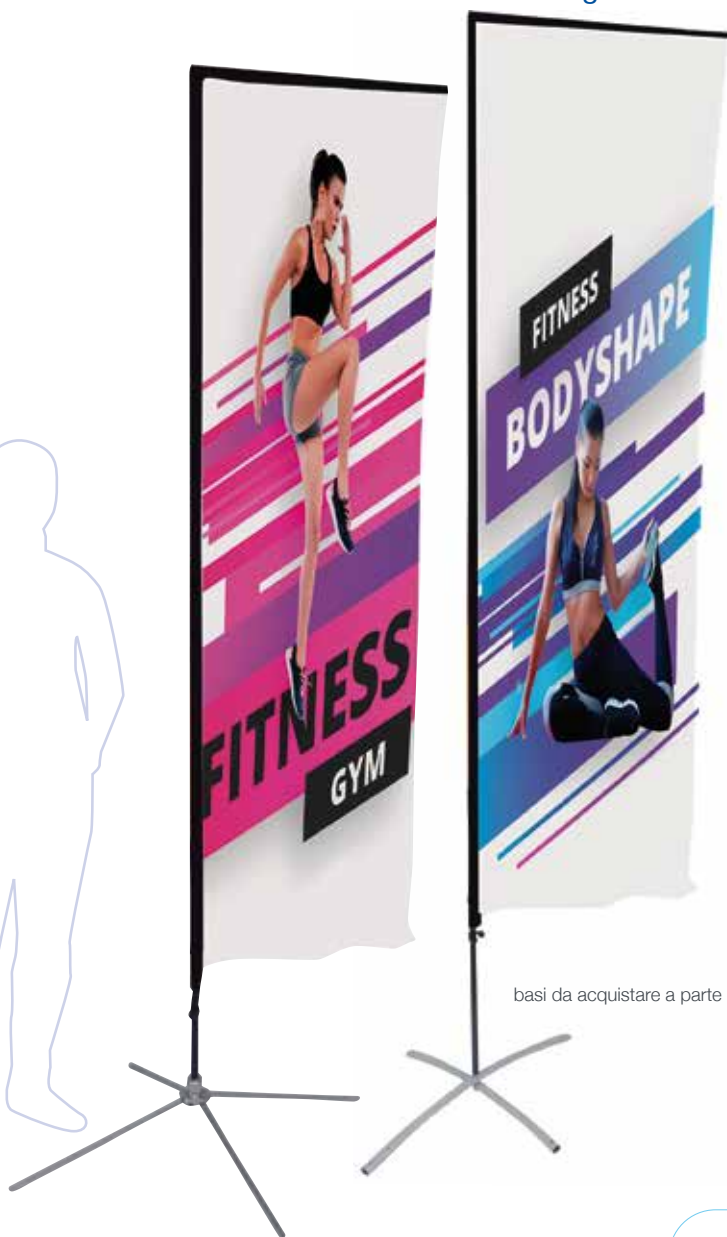
Super resistente Bandiera composta da palo verticale con segmenti ad innesto neri in alluminio ed asta orizzontale in ferro con parte finale ad angolo retto. Disponibile in 3 formati differenti. Utilizzabile per applicazioni sia indoor che outdoor di lunghissima durata. Il tessuto viene fissato all'asta mediante gancio e cordino elastico. Il segmento inferiore di innesto con la base presenta diametro interno 1,7 cm. Il formato L presenta asta verticale a 4 segmenti da 445 cm ed orizzontale da 87, il formato M presenta asta verticale a 3 segmenti da 345 cm ed orizzontale da 78 cm, il formato S presenta asta verticale a 2 segmenti da 242 cm ed orizzontale da 62 cm. Fra un segmento verticale e l'altro è posta una giuntura top di gamma in alluminio rinforzato.

Ultra accessoriata Questa tipologia di flag soddisfa i palati dei clienti più esigenti, a cominciare dalla struttura tutta in metallo per consentire applicazioni di lunghissima durata. I segmenti della bandiera con diametro maggiorato, consentono performance superiori. La forma ad angolo retto della bandiera consente di realizzare grafiche particolarmente semplici, veloci da cucire ed assemblare.

Plus Gli snodi rinforzati in acciaio, fettuccia di rinforzo e borsa semi imbottita, rendono questo prodotto super accessoriato.

Assemblaggio Una volta selezionato il formato, si scarica il cartamodello e si acquista la base.

Media Tessuti flag.



basi da acquistare a parte

RACCORDI RINFORZATI IN ACCIAIO



AGGANCIO TESSUTO



Borsa morbida imbottita e fettuccia di rinforzo comprese nel prezzo

cod/descrizione	PDYCSQS SQUARE FLAG S PDYCSQM SQUARE FLAG M PDYCSQL SQUARE FLAG L
lunghezza asta mt	PDYCSQS H 2,42 x L 0,62 - PDYCSQM H 3,45 x L 0,78 - PDYCSQL H 4,45 x L 0,87
peso kg	PDYCSQS 0,43 + borsa imbottita 0,35 + fettuccia 0,16 PDYCSQM 0,70 + borsa imbottita + 0,42 fettuccia 0,23 PDYCSQL 0,95 + borsa imbottita + 0,45 fettuccia 0,30

codice	EDCFLOSCF
descrizione	CAR FOOT
ingombro cm	L 50 x P 25 x H innesto base 7
peso kg	2,3

Forcone per l'ancoraggio di bandiere wide format all'esterno. Si posiziona sotto le ruote di una vettura o di un blocco di cemento. Dotato di perno rotante antivento.



BASI E ANCORAGGI FLAG

codice	EDCFLOS WB
descrizione	WATER BAG
ingombro cm	DIAMETRO 47
peso kg	0,1

Zavorra in plastica riempibile, da 10,4 lt. In ambienti interni previene il ribaltamento del prodotto ad opera dei passanti. Utilizzata outdoor per contrastare la forza del vento, meglio ancora se in aggiunta al tassellamento della base.



codice	EDCFLOSH1
descrizione	CROSS BASE 1
ingombro cm	L 43 x P 48 x H innesto base 6
peso kg	1,1

Base in ferro verniciato a polvere realizzata per ambienti interni. Peso ridotto e lunghezza contenuta la rendono indicata sui modelli più ridotti di bandiera. Consigliata la combo con la zavorra ad acqua "WATER BAG".



codice	EDCFLOSC3
descrizione	CROSS BASE 3
ingombro cm	L 68 x P 42 x H innesto base 5,5
peso kg	1,5

Base in ferro verniciato a polvere realizzata per ambienti sia interni che esterni. Indicata su tutti i modelli di bandiera. Sui quattro angoli sono presenti i fori per il tassellamento, in caso di utilizzo esterno. Consigliata la combo con la zavorra ad acqua "WATER BAG".



codice	EDCFLOSC5
descrizione	CROSS BASE 5
ingombro cm	L 53,5 x D Max 10
peso kg	2,8

Base in alluminio anodizzato cromato top di gamma, dotata di perno antivento. La stabilità è garantita da 4 braccetti regolabili. Indicata per bandiere di grande formato su applicazioni indoor e bandiere di piccolo e medio formato outdoor. Consigliata la combo con la zavorra ad acqua "WATER BAG".



codice	EDCFLOSG2
descrizione	GROUND DRILL 2
ingombro cm	L 60 x H innesto base 6
peso kg	0,80

Puntale in alluminio anodizzato con indispensabile perno rotante antivento. Utilizzato per fissare la bandiera al terreno.



codice	DASFOSPGD
descrizione	PLASTIC GROUND DRILL
ingombro cm	53,5 x D10
peso kg	0,7

Puntale in plastica ideale per eventi itineranti ripetuti nel tempo. Le due alette rosse estraibili, consentono in pochissimi istanti di fissare al terreno in senso orario la coclea da 24 cm. Dotata di perno rotante antivento estraibile dal gruppo di perforazione.



BASI E ANCORAGGI FLAG ALUMINIUM

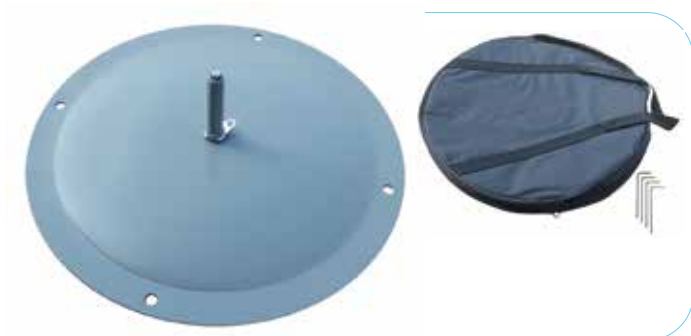
codice	PDYC6E4N
descrizione	BASE QUADRATA
ingombro cm	L 40 x H 10 x P 40
peso kg	12 + borsa da 300 g + imballo in cartone da 420 g

Base quadrata nera in acciaio verniciato a polvere leggermente gofrato con lato da 40 cm. Utilizzabile su bandiere di grande formato per applicazioni indoor. Ideale anche outdoor per applicazioni di lunga durata, grazie al peso di ben 12 kg, al perno antivento ed ai 2 picchetti per il fissaggio al terreno lunghi 14,8 cm. Borsa in nylon imbottita con maniglie compresa nel prezzo.



codice	PDYC6E5N
descrizione	BASE TONDA
ingombro cm	D 40 x H 11,4
peso kg	3,5 + borsa da 230 g + imballo in cartone 390 g

Base circolare argentata in acciaio verniciato a polvere con diametro 40 cm, contraddistinta dalla raffinatissima finitura leggermente bombata. Utilizzabile su bandiere di grande formato per applicazioni indoor. Ideale anche outdoor per applicazioni di breve durata se tassellata. 3,5 kg di peso, 4 picchetti con lunghezza 14,8 cm da inserire all'interno dei fori posti sulla base e perno antivento. Borsa in nylon imbottita con maniglie compresa nel prezzo.



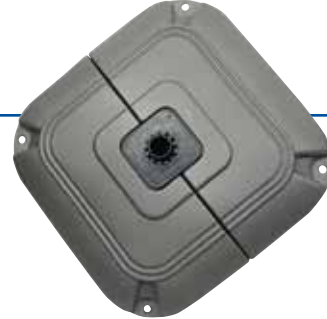
codice	PDYC6E7N
descrizione	BASE ZAVORRABILE
ingombro cm	D 45 x H 20,4
peso kg	vuota 2,8; con acqua 11,5 + borsa 305 g + imballo in cartone 430 g

Base circolare riempibile con acqua o sabbia, realizzata in ABS pressofuso. Ideata per applicazioni outdoor di lunghissima durata. Impugnatura ergonomica per spostamenti, perno rotante antivento ed occhiello inferiore anti sfilo per le grafiche e molla antiribaltamento. Sotto la struttura sono presenti 4 piedini stabilizzanti da ruotare verso l'esterno. 4 picchetti sono da fissare all'interno dei piedini per ancorare la struttura al terreno. Borsa imbottita compresa nel prezzo.





Struttura resistente con zavorra riempibile
Applicazioni outdoor di lunga durata
Tessuti flag



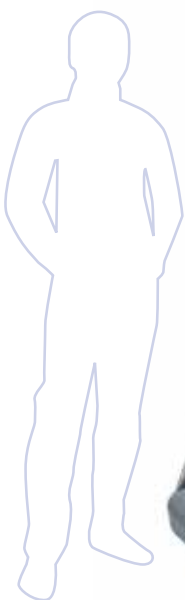
FLAG 5 M FLAG 7 M

soluzione superwide format

Esposizioni outdoor Bandiera superwide format per outdoor. Garantisce visibilità a locali, centri commerciali, punti vendita, spiagge ed esercizi, specie in seguito a nuove aperture. Base con 2 taniche pressofuse apribili a libro in ABS riempibili, (per un totale di 80x80 cm). La base è raccordata all'asta verticale da 4 tiranti obliqui. L'asta verticale in alluminio anodizzato è composta da segmenti scorrevoli con blocco a molla (segmento di innesto con la base 6 cm di diametro esterno). L'asta orizzontale superiore è lunga 117 cm nel 5 mt e 127 cm nel 7 m. È dotata di 5 moschetti per il fissaggio delle grafiche sulla versione da 5 mt e 6 su quella da 7 mt, 9 quelli sul tubo verticale per la versione inferiore e 10 per la 7 mt. Il braccetto orizzontale può essere accorciato a misura.

Plus Resistente, robusta, imponente, fornisce un colpo d'occhio notevole. La presenza di moschetti per il fissaggio della bandiera snellisce la fase di cucitura. La base riempibile a libro, rende più veloce l'applicazione rispetto alle tradizionali con 4 blocchi singoli, rendendo il prodotto utilizzabile anche per eventi itineranti. Due tappi posti sul fondo, consentono lo svuotamento della base per gravità, a differenza di quelli con tappi posti sulla sommità, che richiedono il ribaltamento della struttura.

Media Tessuti flag.



Borse in nylon semplici



TAPPO DI SVUOTAMENTO SUL FONDO

BASE PIEGHEVOLE SUBITO PRONTA



cod/descrizione	PDYC6A5 FLAG 5M PDYC6A7 FLAG 7M
dimensioni stampa cm	PDYC6A5 1,1 x H consigliata 4,0 PDYC6A7 1,3 x H consigliata 5,5
peso kg	PDYC6A5 13,7 + borse 1,2 kg + cartoni 2,4 kg PDYC6A7 11,00 + borse 1,2 kg + cartoni 2,2 kg



Struttura resistente con forcone
 Applicazioni outdoor di lunga durata
 Tessuti flag



CAR FLAG 5 M

soluzione con base sottoruota

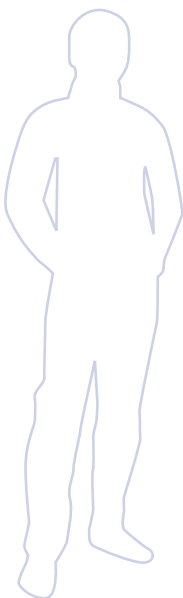
Base con forcone da acquistare a parte

Bandiera superwide format pensata per applicazioni outdoor permanenti. Garantisce visibilità a locali, centri commerciali, punti vendita, spiagge ed esercizi, specie in caso di nuove aperture. La base è composta da un forcone in ferro verniciato a polvere da fissare obbligatoriamente sotto la ruota di un automezzo o cubi di cemento riempibili. L'asta verticale in alluminio anodizzato è composta da segmenti scorrevoli con blocco a molla sporgente; quello di innesto con la base è da 6 cm di diametro esterno. L'asta orizzontale superiore da 127 cm è dotata di 5 moschetti per il fissaggio delle grafiche, 9 sono invece posti sul tubo verticale. Per arginare la forza del vento, il palo verticale ruota all'interno della base.

Plus Se volete visibilità è la soluzione che fa al caso vostro. La presenza di moschetti per il fissaggio della bandiera snellisce la fase di preparazione delle grafiche. Il piede con forcone, rispetto alla base riempibile, consente il contenimento dei costi.

Assemblaggio Si procede assicurando il forcone al terreno utilizzando un blocco di cemento o la ruota di un automezzo. Si inseriscono l'asta verticale ed orizzontale. Infine si prepara il file da stampa ricordandosi di occhiellare il pannello grafico per innestarlo ai moschetti in dotazione.

Media Tessuti flag.



Imballi in cartone



MOSCHETTI PER FISSAGGIO GRAFICA

ASTA VERTICALE A SCATTO



cod/descrizione	EDCASTA5M CAR FLAG 5MT ASTA (senza base) EDCBASE5M CAR FLAG 5MT BASE
dimensioni stampa m	L 1,1 x H consigliata 3
peso kg	4,7 + 2 imballi in cartone 1,5 kg