



Struttura robusta  
 Profili da 30 mm  
 Ideale in luoghi di aggregazione



## STREET BARRIER

delimitazione di spazi e comunicazione pubblicitaria



Street Barrier oltre ad essere utilizzato per la delimitazione di spazi e per la creazione di percorsi è un prodotto in grado di fare risaltare la comunicazione pubblicitaria. Ideale per essere utilizzato in aree pedonali, nei luoghi di aggregazione come centri commerciali, bar, ristoranti e in ambienti come aeroporti, banche, concessionarie auto, ospedali e musei. Pesante e robusto, Street Barrier è realizzato in acciaio (colore grigio) con profilo da 30 mm. Facile da montare e adatto sia per uso esterno sia per uso interno. Dotato di appositi "bottoni in plastica" (16 pz) e di "cinghie elastiche" (16 pz) per fissare il poster al telaio.



BOTTONI IN PLASTICA

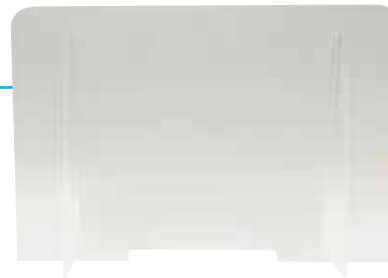


CINGHIE ELASTICHE

cod/descrizione	DAS0P0G42 STREET BARRIER
ingombro cm	L 123,1 x H 91,9 x P 30
dimensione poster cm	L 106,68 x H 60,96
peso kg	16 con imballo in cartone

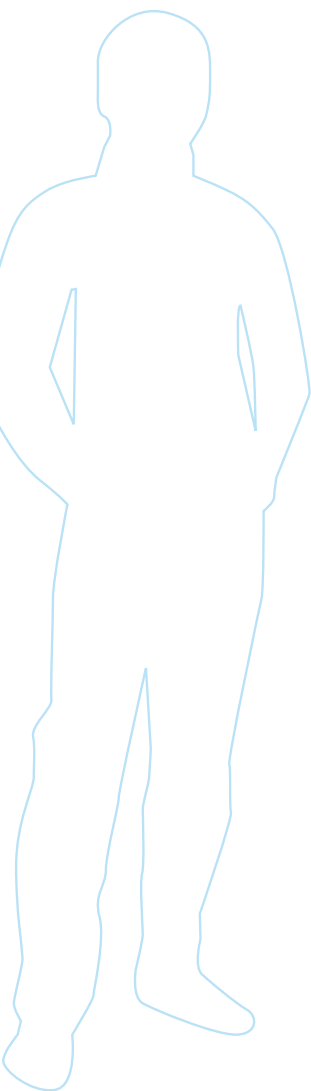


Design semplice e lineare  
Facile da assemblare  
Frontale in materiale acrilico



## SEPARATORE IGIENICO PARAFIATO

in materiale acrilico trasparente

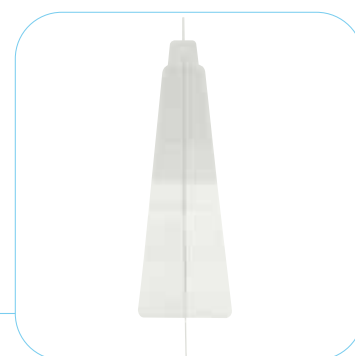


Prodotto dal design semplice e lineare, estremamente utile in ambienti (uffici, reception, negozi) dove si rende necessario la creazione di una barriera per limitare la diffusione di germi e batteri.



BASE TRASPARENTE

SLOT PASSA DOCUMENTI





Struttura leggera  
Facile da movimentare



## PIANTANA PORTA DISPENSER h 136 con cornice porta informazioni A4



Questa piantana porta dispenser si compone di un tubolare in alluminio (2,3 cm) e una base circolare in lamiera (diametro 36 cm). Facile da assemblare e da movimentare, grazie al peso ridotto, si adatta ad ogni ambiente e funge da pratica stazione di sanificazione mani.

È dotata di porta dispenser in metacrilato (diametro slot dispenser 8,2 cm). Dispenser non compreso. Cornice porta informazioni, formato A4, in plastica trasparente.

Altezza totale struttura 136 cm.



PORTA DISPENSER

BASE CIRCOLARE



cod/descrizione	<b>DAS10D151</b> Piantana base circolare porta dispenser h 136
ingombro cm	L 36 x H 136 x P 36
peso kg	4 con imballo in cartone

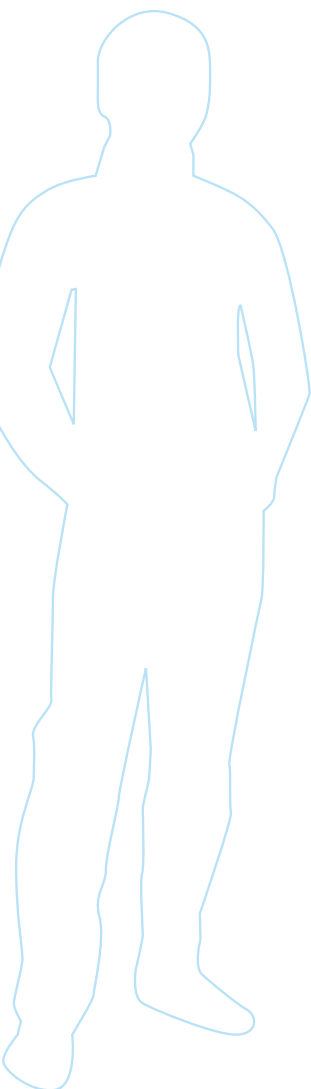


Struttura solida e stabile  
Porta dispenser e vassoio porta guanti  
Spazio per segnaletica



## PIANTANA PORTA DISPENSER H 151

con vassoio porta guanti



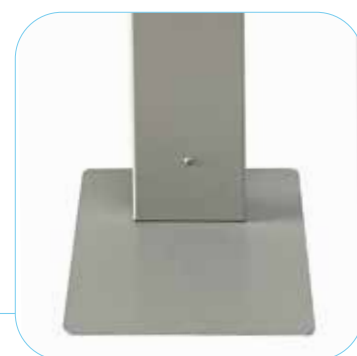
Design lineare e struttura robusta (elemento autoportante in ferro con piantana in lamiera piegata). Questa stazione igienizzante è dotata di pratico vassoio porta guanti (L 26 cm x P 14 cm) e di sede per l'inserimento di un flacone di gel disinfettante (dispenser non compreso).

Nella parte superiore è provvista di spazio apposito per l'applicazione di segnaletica grafica (L 19,5 cm x H 29 cm).

Base L 26 cm x P 30 cm. Altezza totale struttura 151.



PORTA DISPENSER E PORTA GUANTI



BASE RETTANGOLARE

cod/descrizione	<b>DAS10D150</b> PIANTANA BASE RETTANGOLARE PORTA DISPENSER h 151
ingombro cm	L 26 x H 151 x P 30
peso kg	7,5 con imballo in cartone

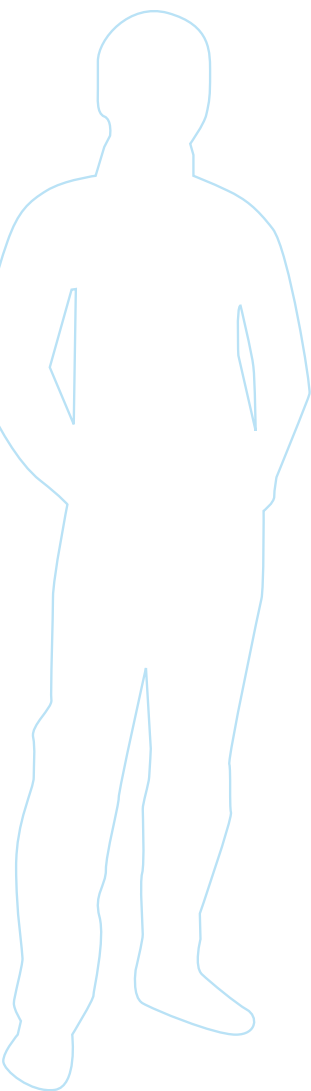


Design semplice e lineare  
Tabella informativa fissa in A4  
Apertura a scatto  
Dispenser manuale da 1 L



## STAZIONE IGIENIZZANTE MANI CON DISPENSER MANUALE

dotato di cornice porta informazioni A4



Stazione igienizzante mani autoportante con cornice porta informazioni in formato A4. La cornice è dotata di protezione frontale trasparente e profili a scatto apribili per una facile sostituzione del messaggio.

Il montante in alluminio, fissato su base metallica (36 x 36 cm) pesante, è provvisto di porta dispenser trasparente all'interno del quale deve essere alloggiato il dispenser manuale porta gel in dotazione (capacità 1 L).

Gel disinfettante non incluso. Altezza complessiva 140 cm.



DISPENSER MANUALE DA 1 L

CORNICE PORTA INFORMAZIONI A4



cod/descrizione **DAS10D001** STAZIONE IGIENIZZANTE MANI CON DISPENSER MANUALE

ingombro cm L 36 x H 140 x P 36

peso kg 7 con imballo in cartone

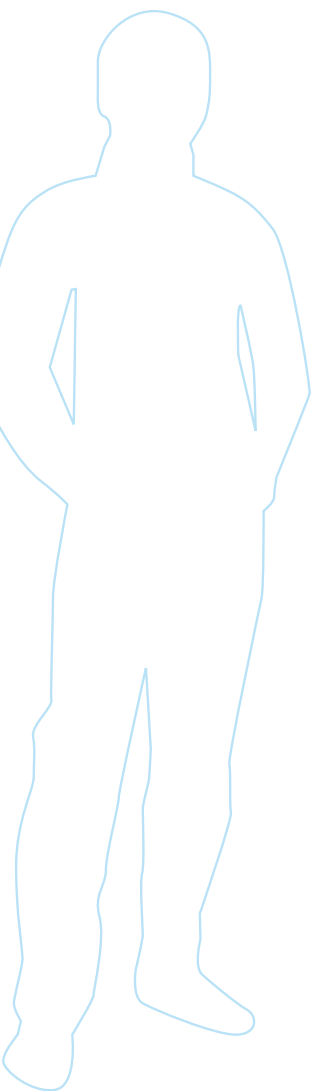


Dispenser automatico da 1L  
 Tabella informativa ruotabile A4  
 Apertura a scatto  
 Altezza dell'asta regolabile



# STAZIONE IGIENIZZANTE MANI CON DISPENSER AUTOMATICO

palo ad altezza regolabile



Stazione igienizzante mani autoportante con palo ad altezza regolabile, cornice porta informazioni in formato A4 (cornice a scatto) e dispenser con erogazione automatica. Rappresenta una valida soluzione da collocare in diversi ambienti: uffici, scuole, ristoranti e bar.

La struttura realizzata in metallo color grigio risulta stabile e facile da assemblare. Si compone di una base (L 24,5 cm x P 28 cm x 5 mm), asta telescopica, cornice porta informazioni A4 (orizzontale o verticale), dispenser, alimentatore e adattatore per fissaggio del dispenser su struttura tubolare.

Altezza minima 163 cm, altezza massima 197 cm. Peso complessivo 6 kg.

Il dispenser (capacità 1 L) è dotato di sensore di movimento per erogazione automatica del liquido disinfettante (non incluso). Funzionante tramite pile (4xC, non incluse) o con alimentatore (incluso). Un indicatore luminoso lampeggiante indica lo stato di funzionamento. Il dispenser può essere fissato al muro (4 viti e 4 tasselli inclusi).



ALTEZZA REGOLABILE

FACILE DA RICARICARE



**DAS10D0A2**  
 ACQUISTABILE ANCHE SEPARATAMENTE  
 PER AFFISSIONE A MURO

cod/descrizione	<b>DAS10D0A1</b> STAZIONE IGIENIZZANTE MANI CON PALO REGOLABILE E DISPENSER AUTOMATICO 1L <b>DAS10D0A2</b> DISPENSER AUTOMATICO 1L
ingombro cm	<b>DAS10D0A1</b> L 24,5 x H vert max 197/min 167 x P 28 L 32,8 x H orizz max 193/min 163 x P 28 <b>DAS10D0A2</b> L 12,2 x P 12 x H 28
peso kg	<b>DAS10D0A1</b> 6 - <b>DAS10D0A2</b> 0,87